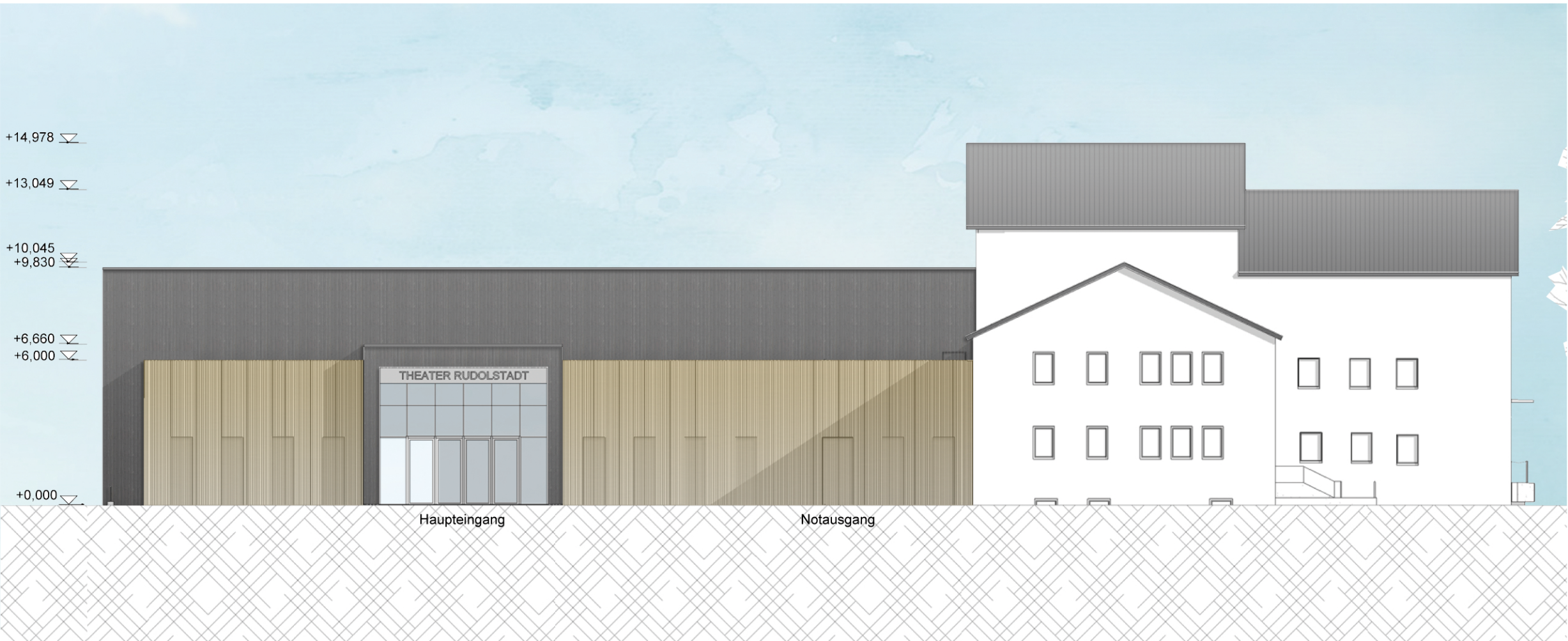
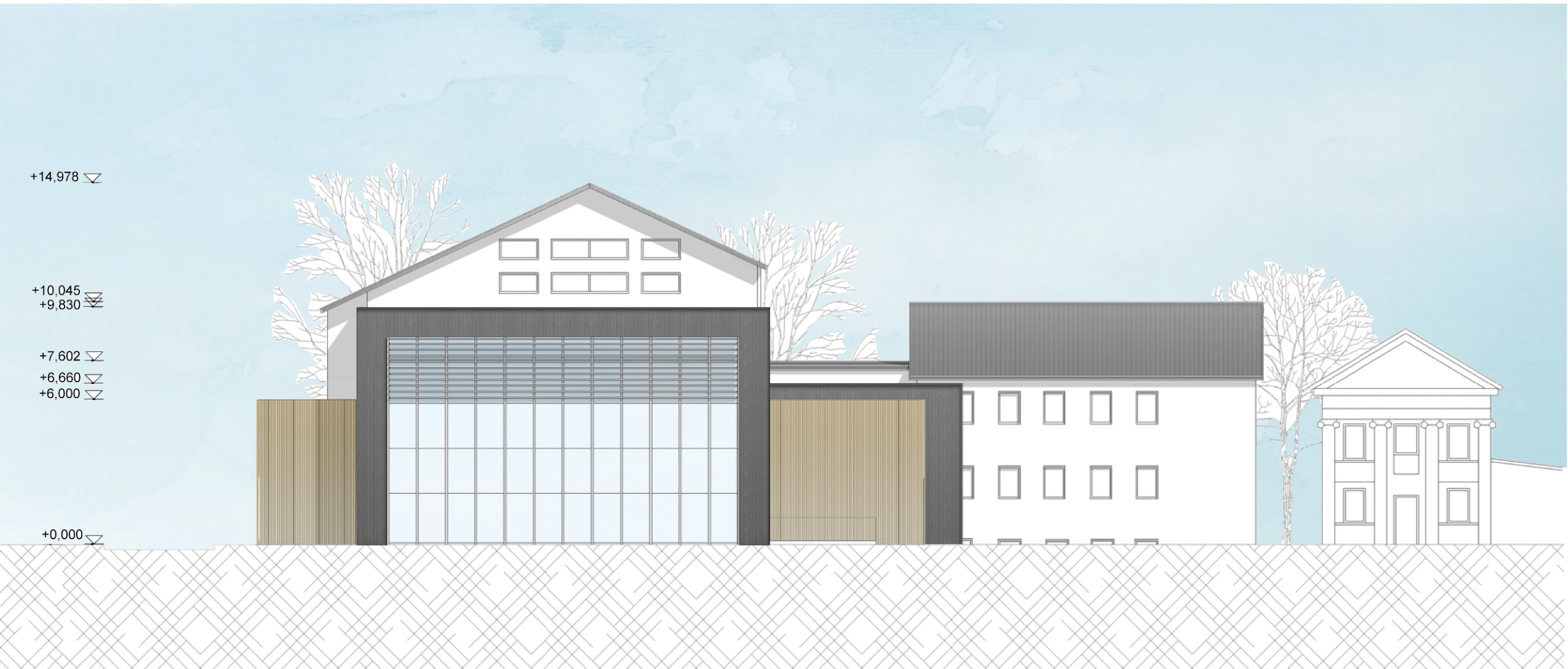




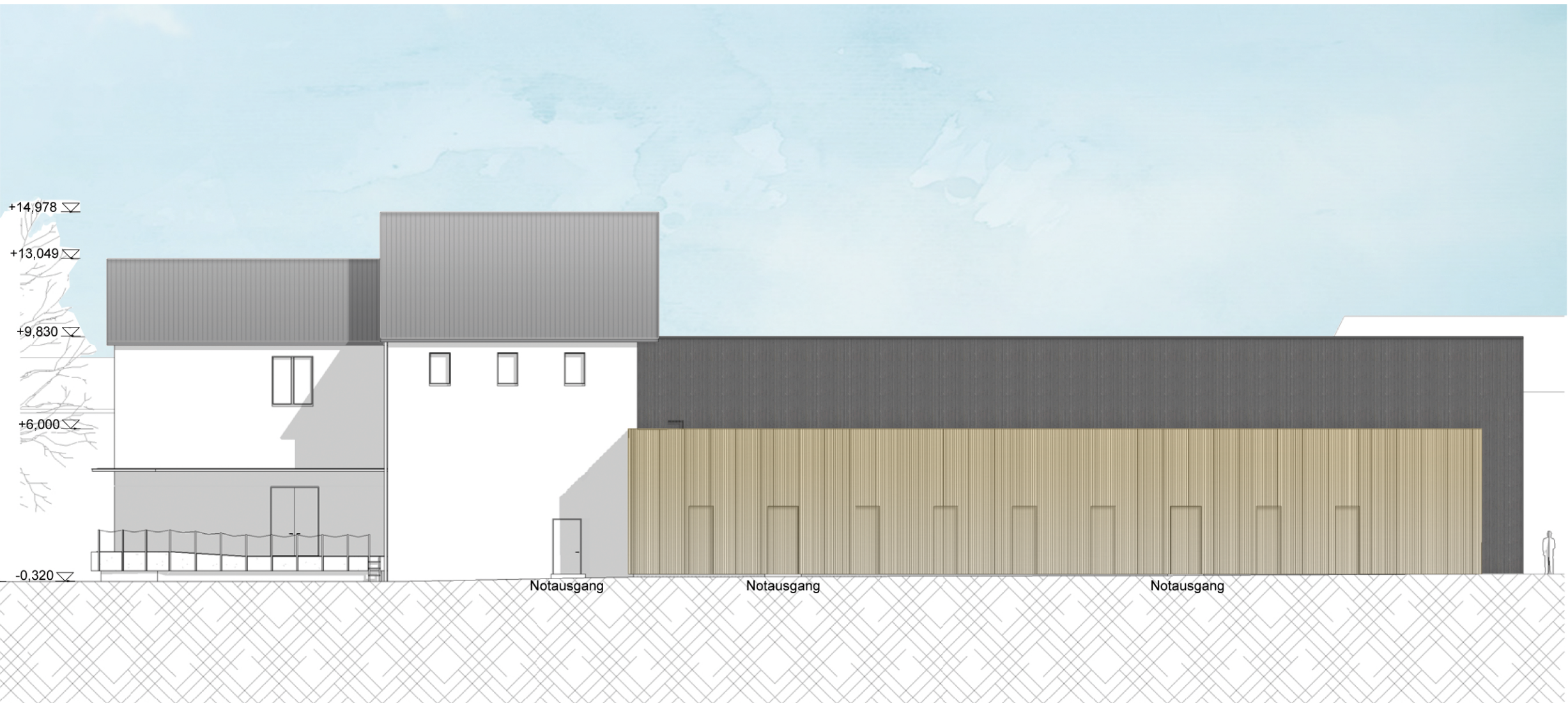
Detailsicht Fassade 1:25



Ansicht Ost 1:200





Ansicht Süd 1:200



Ansicht West 1:200

Höhenbezug lokal OK FFB EG = +/- 0,00 = 193,20 m ü. NHN

		<b>Bauherr:</b> Theater Rudolstadt		
Anger 1 07407 Rudolstadt		Tel.: Fax.:	036 72 450 2901 036 72 450 2911	
BAUMASSNAHME		Sanierung Thüringer Landestheater Rudolstadt		
LIEGENSCHAFT		Theater Rudolstadt Anger 1 07407 Rudolstadt		
PLAN		Übersichtsplan Ansichten		
		M: Wie angezeigt		
18.01.2022		BL-NR.	1717-A-GP-AN200-1	
PHASE		Genehmigungsplanung	BL-GRÖÖE 841 x 520 mm	
AUFGESTELLT* ENTWURFSVERFASSER		<b>SIGMA PLAN</b> INTERDISZIPLINÄRE BAUPLANUNG WEIMAR GMBH AM KIRSCHBERG 33 · 98423 WEIMAR · TEL: (0364)39950-00 · FAX: (0364)399500-80 M A I L : i n f o @ s i g m a p l a n - w e i m a r . d e   I N T E R N E T : w w w . s i g m a p l a n . d e	 GEZEICHNET: B.Erbil	GEPRÜFT: J.Weyh
FACHPLANER				
PROJEKTSTEUERER				
BAUFACHL. GEPR.*		TLBV Erfurt, Europaplatz 3, 99091 Erfurt		
BAUFACHL. GENEHMIGT*		TLBV Erfurt, Europaplatz 3, 99091 Erfurt		
EINVERSTÄNDNIS BAUHERR*		Theater Rudolstadt Anger 1 07407 Rudolstadt		
HIMÄSSIG. GENEHM.*				
ZUR AUSSCHREIBUNG FREI**				
ZUR AUSFÜHRUNG FREI**				
ERF. BEI HU-BAU ERF. BEI AFU-BAU		BEHÖRDE / FIRMA	DATUM NAME UNTER- SCHRIFT	